



**oechsle display systems**

*zuverlässig und innovativ*



## **Elektronische Preisauszeichnung mit den Klickadaptern vom Spezialisten!**

Passend für Pricer-ESL

Model-Reihe „Continuum“ und „DotMatrix“ (Fronthöhe 33 mm)

- Einfache Montage
- Flexibel um Aktionen oder Zusatzinformationen zu kennzeichnen
- Passend für die meisten Scannerschienen
- Gute Lesbarkeit, da keine störende Abdeckung
- Weitere vielfältige Befestigungsmöglichkeiten mit den Oechsle-Klickzubehör für einfach jeden Einsatzzweck

U  
E  
N

## **Halterungen für elektronische Preisetiketten**



**oechsle display systems**

*zuverlässig und innovativ*

## Halterung für handelsübliche Scannerschienen

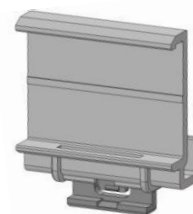


Leichte Montage der ESL (Electric shelf labels) ohne störende Abdeckung, passend für die meisten handelsüblichen Scannerschienen.

Anbringung von Headern ist möglich. Diebstahlsicherer Riegelverschluss.

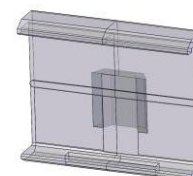
## Halterung für Scannerschiene, transparent

Artikel 28710-00



## Universalhalterung für OEK Klick-Zubehör

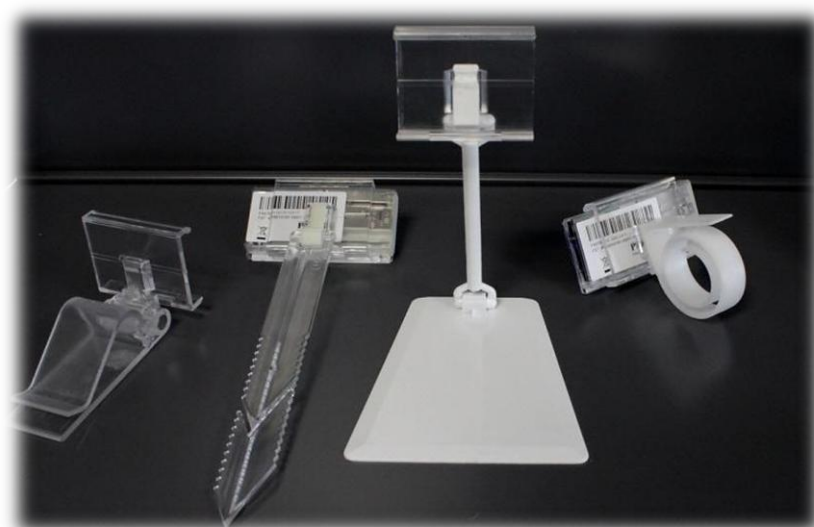
Artikel 28705-00



## Universalhalterung vielseitig kombinierbar

OEK Universalhalterung für Theke und mehr, zur Kombination mit dem original OEK – Klickzubehör, für Theke, Körbe, Schalen, auf Glasboards ....

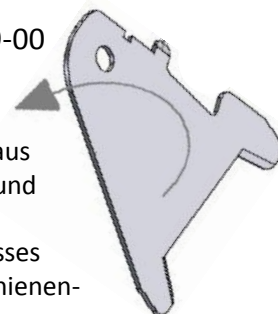
**Hier bleibt kein Anwendungswunsch offen.**



## Schüssel für Demontage

Artikel 28799-00

Zum Entfernen der Kassetten aus der Halterung und lösen des Riegelverschlusses (bei Scannerschienenhalterung)



**Unser Programm wird ständig erweitert. Bitte sprechen Sie uns auf Ihre speziellen Anforderungen und Wünsche an.**

**Oechsle Display Systeme GmbH**

Bubesheimer Straße 13-15

D-89340 Leipheim

Telefon +49 (0) 82 21 / 27 98-0

Telefax +49 (0) 82 21 / 27 98-27

[www.oechsle.de](http://www.oechsle.de)